

Exposé

Bad Lausick !

Schöne, ruhige Einliegerwohnung zwischen Zentrum und Kurpark!

Praktisch ab sofort ist eine schöne, ruhige Einliegerwohnung mit stylischem Zuschnitt am Rande des Kurparks in Bad Lausick zur Anmietung für Mietinteressenten als Wohnung oder Büroraum verfügbar!

- Lage: Alte Gärtnerei 9, umgeben von einem liebevoll angelegten Garten, ruhige Lage am Rande des Kurparks, kein Durchgangsverkehr, 10 Minuten Fußweg zum Bahnhof, 5 Minuten Fußweg zum Zentrum
- Ausrichtung: Süd- und Westseite, sonnig
- Größe: ca. 28 m²
- Ausstattung: komfortable Fußbodenheizung, WC, Dusche, kleine Einbauküche (Herd, Spüle, Geschirrspüler, Schränke, Mikrowelle) – kürzlich erst renoviert, daher Nichtraucher bevorzugt!
- Ambiente: stylische Wohnambiente über 2 Etagen, Gartenmitbenutzung
- Parkmöglichkeit: auf der Straße vor dem Grundstück
- Mietzinshöhe: mtl. 145 € („kalt“) zzgl. Nebenkosten

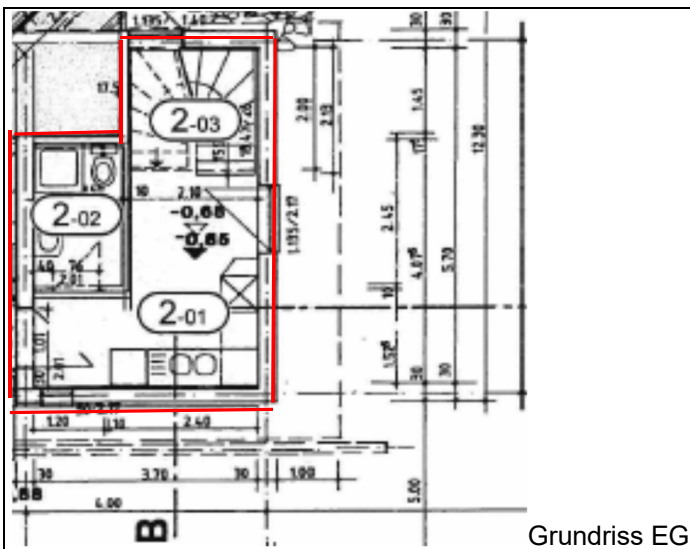
Bilder:



Ansicht von Nordwest



Ansicht in Richtung Nordwest



Vielen Dank für Ihr Interesse!

Ihr
Roland Prager

0152 53 87 44 39, Roland_Prager@web.de